



Εξωτερική Κεραία Δικτύου με Wi-Fi N150

ΟΔΗΓΙΕΣ ΧΡΗΣΗΣ

Γρήγορη Εγκατάσταση του ασύρματου προσαρμογέα (adapter) USB 2.0

1.1 Οδηγίες:

Αυτό ο ασύρματος (Wifi) προσαρμογέας υποστηρίζει πρωτόκολλο 802.11n. Οι ταχύτητες του αγγίζουν τα 300Mbps. Είναι συμβατός και με τα παλαιότερα πρότυπα 802.11b/g, τα οποία υποστηρίζουν ταχύτητες 54Mbps, 11Mbps. Σε οποιαδήποτε κατάσταση δικτύου, η ασύρματη σύνδεσή σας και τα δεδομένα σας θα είναι ασφαλή και προστατευμένα.

Μπορείτε επίσης να τον συνδέσετε σε ψηφιακές τηλεοράσεις και HD Media Player.

1.2 Χαρακτηριστικά:

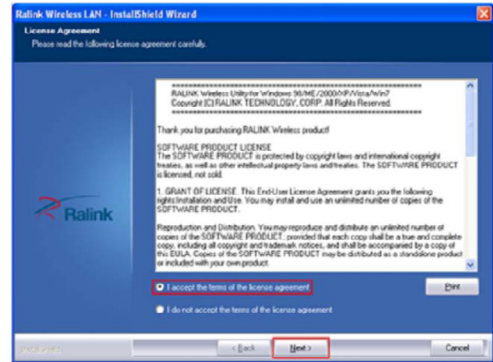
- Συμβατό με ψηφιακές τηλεοράσεις, HD Media Player.
- Υποστηρίζει ασύρματα δίκτυα LAN 2.4GHz, με πρωτόκολλο 802.11b/g/n.
- Υποστηρίζει USB2.0.
- Υποστηρίζει 128bit WEP, TKIP & AES.
- Υποστηρίζει Windows 98/ME/2000/XP/Vista/Win7/Win10/Linux/Mac
- Γρήγορη εγκατάσταση και ρύθμιση
- Υποστηρίζει WPS

2 Εγκατάσταση οδηγού

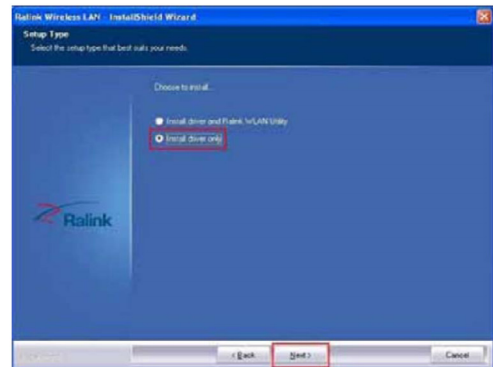
2.1 Τοποθετήστε το παρεχόμενο CD στη μονάδα CD-ROM του υπολογιστή σας και κάντε διπλό κλικ στο εικονίδιο Setup.exe.



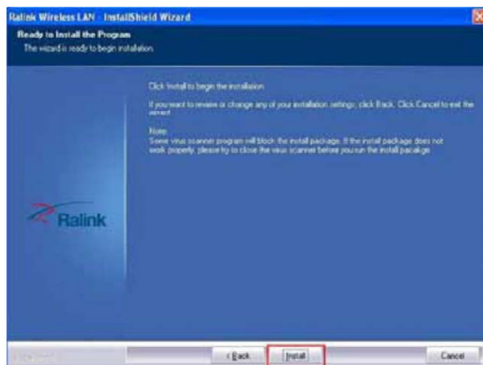
2.2 Πιέστε «I accept the terms of the license agreement» (Αποδέχομαι τους όρους της άδειας χρήσης) και πιέστε «Next» (Επόμενο).



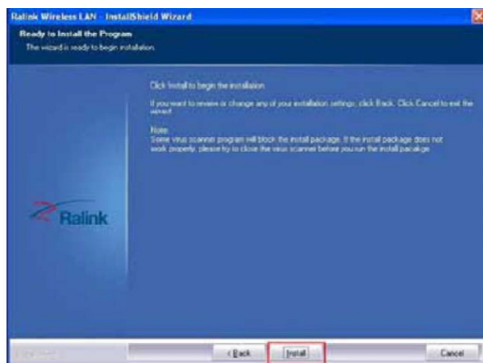
2.3 Υπάρχουν 2 επιλογές «Install driver and Ralink WLAN Utility» (Εγκατάσταση οδηγού και εφαρμογής Ralink WLAN) ή «Install driver only» (Εγκατάσταση μόνο του οδηγού). Μπορείτε να κάνετε την επιθυμητή επιλογή. Για παράδειγμα, αν θέλετε να χρησιμοποιήσετε τη λειτουργία AP (Access Point), θα πρέπει να εγκαταστήσετε την εφαρμογή Ralink WLAN. Αν δεν θέλετε, μπορείτε απλά να εγκαταστήσετε μόνο τον οδηγό. Τα Windows θα σας βοηθήσουν στη ρύθμιση ώστε να έχετε πρόσβαση στο Internet.



2.4 Πιέστε «Install» (Εγκατάσταση).



2.5 Πιέστε «Accomplished» (Ολοκληρώθηκε).



2.6 Η σύνδεση στο ασύρματο δίκτυο πραγματοποιήθηκε με επιτυχία.

