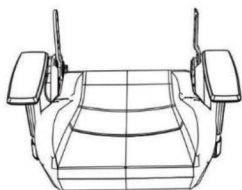




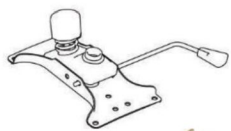
Πλάτη

1x



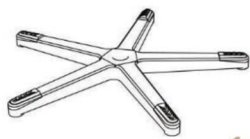
Βάση καρέκλας

1x



Μηχανισμός

1x



Βάση 5 ακτίνων

1x



Μπουκάλα

1x



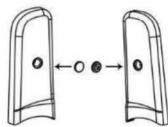
Τηλεσκοπικό κάλυμμα

1x



Ροδάκια

5x



Πλευρικό κάλυμμα (Αρ./ Δεξ.)

2x



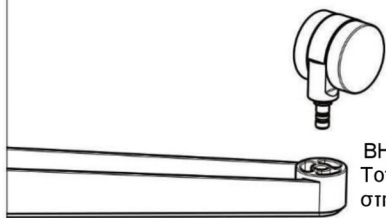
Βίδες (M8, M6)
(Υπάρχουν 2 εφεδρικές βίδες στο σετ)



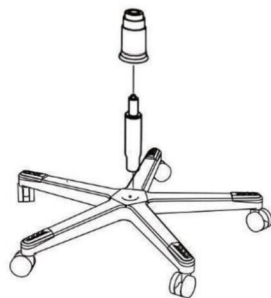
Κλειδί Άλεν

1x

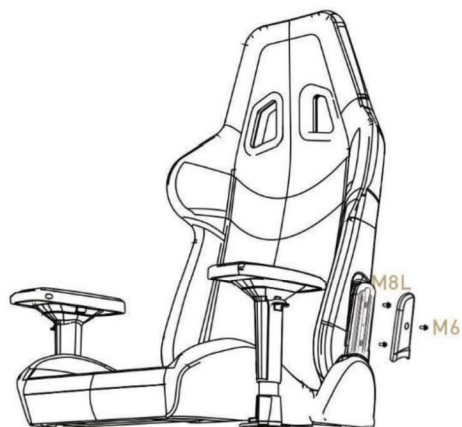
1x



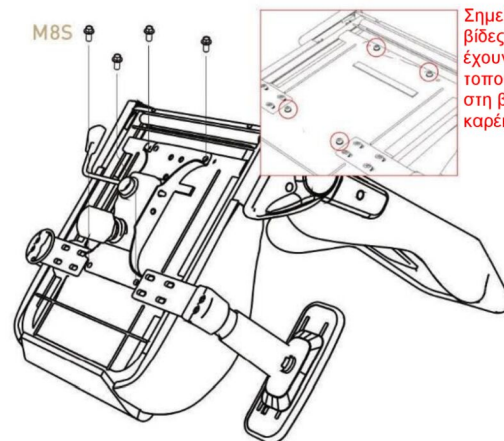
ΒΗΜΑ 1 Τοποθετήστε τα ροδάκια
Τοποθετήστε τα ροδάκια
στη βάση 5 ακτίνων.



ΒΗΜΑ 2 Τοποθετήστε τη μπουκάλα
Τοποθετήστε τη μπουκάλα στη βάση
5 ακτίνων και προσθέστε
το τηλεσκοπικό κάλυμμα.



ΒΗΜΑ 3 Τοποθετήστε την πλάτη και τα πλευρικά καλύμματα (Αρ./ Δεξ.)
Ρυθμίστε τη θέση της πλάτης και ευθυγραμμίστε τις βίδες με την αντίστοιχη
θέση των τρυπών του ρυθμιστή γωνίας. Χρησιμοποιήστε τέσσερις βίδες
M8L για να τοποθετήσετε την πλάτη και στη συνέχεια τοποθετήστε τα
πλευρικά καλύμματα (Αρ./ Δεξ.) στις δύο πλευρές. Δώστε προσοχή στο να
σφίξετε καλά τις βίδες.



Σημείωση: Οι
βίδες M8S
έχουν ήδη
τοποθετηθεί
στη βάση της
καρέκλας.

ΒΗΜΑ 4 Τοποθετήστε τη βάση της καρέκλας
Ρυθμίστε τη βάση στο κατάλληλο σημείο και σφίξτε τις
τέσσερις βίδες M8S ώστε να την σταθεροποιήσετε.



ΒΗΜΑ 5 Τοποθετήστε το κάθισμα στη μπουκάλα
Βεβαιωθείτε ότι τα συναρμολογημένα εξαρτήματα είναι
τοποθετημένα όπως φαίνεται στην παραπάνω εικόνα και
τοποθετήστε το μηχανισμό της καρέκλας πάνω στη
μπουκάλα.



VICTORAGE

Οδηγίες χρήσης:

- ΠΡΟΣΟΧΗ: Μη ρυθμίσετε τον μοχλό ανάκλισης πριν τοποθετήσετε σωστά την πλάτη. Σε διαφορετική περίπτωση, μπορεί το στήριγμα της πλάτης να εκταθεί προς τα μπροστά.
- Ρύθμιση της γωνίας της πλάτης: Τραβήξτε εντελώς προς τα έξω τον μοχλό ανάκλισης και στη συνέχεια σπρώξτε την καρέκλα ώστε να πάρει κλίση προς τα πίσω. Μόλις φτάσετε στην επιθυμητή γωνία, επιστρέψτε σιγά – σιγά το μοχλό στην αρχική του θέση. Βεβαιωθείτε ότι ο μοχλός θα ασφαλίσει καλά στην αρχική του θέση.
- Ρύθμιση δύναμης κλίσης: Περιστρέψτε δεξιόστροφα το κυλινδρικό πόμολο που βρίσκεται κάτω από το κάθισμα ώστε να απαιτείται λιγότερη δύναμη για κλίση του καθίσματος. Περιστρέψτε αριστερόστροφα το κυλινδρικό πόμολο που βρίσκεται κάτω από το κάθισμα ώστε να απαιτείται λιγότερη δύναμη για κλίση του καθίσματος.
- Ρύθμιση ύψους: Τραβήξτε προς τα πάνω τον δεξί μοχλό (ενώ κάθεστε), για να ρυθμίσετε το ύψος του καθίσματος.
- Ρύθμιση κλειδώματος κλίσης: Σπρώξτε προς τα κάτω/τραβήξτε προς τα πάνω τον αριστερό μοχλό (ενώ κάθεστε) για να κλειδώσετε/ ξεκλειδώσετε τον μηχανισμό κλίσης.
- Ρύθμιση του ύψους των μπράτσων: Τραβήξτε προς τα πάνω το πλήκτρο που υπάρχει στο μπράτσο, ώστε να αυξήσετε/ μειώσετε το ύψος του μπράτσου.

Προειδοποιήσεις ασφάλειας κατά τη χρήση:

- Μη κάθεστε στη μπροστινή γωνία του καθίσματος.
- Μη στέκεστε όρθιοι και μη γονατίζετε πάνω στο κάθισμα.
- Δεν θα πρέπει να ανεβαίνει στην καρέκλα πάνω από 1 άτομο.
- Μη χρησιμοποιείτε την καρέκλα ως σκάλα ή ως αναπηρική καρέκλα.
- Μη τοποθετείτε τα δάχτυλά σας κοντά στον μηχανισμό ανάκλισης.
- Μη ρίχνετε όλο το βάρος σας στην πλάτη.
- Μη τραβάτε τον μοχλό ανάκλισης όταν δεν κάθεται κάποιος στην καρέκλα.
- Όταν κάθεστε στην καρέκλα, να προσπαθείτε να κάθεστε στη μέση του καθίσματος και τα πόδια σας να ακουμπούν στο πάτωμα.
- Παρακαλούμε να τραβάτε απαλά το μοχλό ρύθμισης του ύψους του καθίσματος.

Οδηγίες συντήρησης:

- Αποφύγετε άμεση έκθεση στον ήλιο και κρατήστε την καρέκλα μακριά από πηγές θερμότητας, ώστε να αποφύγετε ξεφλούδισμα της επιφάνειάς της.
- Βεβαιωθείτε ότι όλες οι βίδες και τα εξαρτήματα της καρέκλας είναι καλά σφιγμένα πριν καθίσετε στο πάνω της.
- Μη καθαρίζετε την καρέκλα με πολύ ισχυρά ή διαβρωτικά καθαριστικά.
- Να καθαρίζετε τακτικά την καρέκλα χρησιμοποιώντας καθαρό πανί που δεν ξεφτίζει. Να την σκουπίζετε απαλά, για να μην προκληθεί φθορά στο ύφασμα/ δέρμα της καρέκλας.
- Παρακαλούμε να επικοινωνήσετε με τον αντιπρόσωπο ώστε να αναφέρετε τυχόν φθαρμένα ή αφύσικα εξαρτήματα.



Να σεβαστείτε τις παραπάνω προειδοποιήσεις ασφάλειας.



πλαίσιο 

Τηλ. υποστήριξης: 800-11-12345
Email υποστήριξης:
techsupport@plaisio.gr