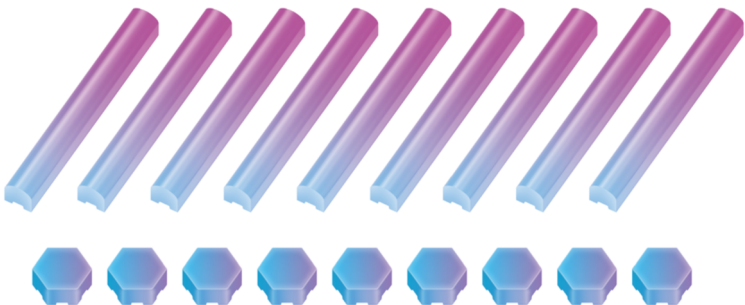


# Smart Wall Light

Οδηγίες Εγκατάστασης και Χρήσης

---



**Λειτουργεί με το AMAZON ALEXA  
και το GOOGLE HOME**



## ΣΗΜΕΙΩΣΕΙΣ

- Κρατήστε το προϊόν μακριά από γυμνές εστίες φωτιάς.
- Κρατήστε το προϊόν μακριά από νερό, ώστε να αποφύγετε ζημιές.
- Κρατήστε το προϊόν μακριά από παιδιά. Τα παιδιά θα πρέπει να χρησιμοποιούν το προϊόν μόνο υπό επίβλεψη ανηλίκου.
- Παρακαλούμε να αποσυνδέσετε το προϊόν από το ρεύμα σε περίπτωση κινδύνου.
- Παρακαλούμε να χρησιμοποιείτε το προϊόν μόνο σε συμμόρφωση με αυτές τις οδηγίες χρήσης.
- Αυτό το προϊόν προορίζεται μόνο για χρήση σε εσωτερικό χώρο (Λειτουργεί καλύτερα σε σκοτεινό περιβάλλον).

## ΕΙΣΑΓΩΓΗ

Αυτό το προϊόν αποτελεί μια ηλεκτρονική συσκευή διασκέδασης και ψυχαγωγίας που μπορεί να χρησιμοποιηθεί σύμφωνα με τις ανάγκες σας. Διαθέτει εφέ με 16 εκατομμύρια χρώματα, τα οποία μπορούν να ελεγχθούν μέσω πλήκτρων, εφαρμογής ή φωνητικών εντολών. Θα σας παρέχει την καλύτερη οπτική εμπειρία απόλαυσης του φωτισμού και θα κάνει τη ζωή σας πιο διασκεδαστική.

## ΤΕΧΝΙΚΑ ΧΑΡΑΚΤΗΡΙΣΤΙΚΑ

Τάση ρεύματος	24V 1.5A
Διαστάσεις μπάρας φωτός (mm)	270(M)* 30(Π)* 33(Υ)
Διαστάσεις συνδέσμου (mm)	60(M)*68(Π)*33
Βάρος	0.98 κιλά
Θερμοκρασία περιβάλλοντος	Λειτουργίας:-10°C – 40°C Σχετική υγρασία <80% Αποθήκευσης :-20°C-70°C Σχετική υγρασία <80%
Τύπος ασύρματης επικοινωνίας	WIFI 2.4 GHz
Τεχνολογία ασύρματης επικοινωνίας	IEEE802.11 B/G/N, Bluetooth 5.1
Εφαρμογές	Amazon Alexa, Google Home, Yandex Alice
Υποστηριζόμενα λειτουργικά συστήματα	IOS 8.0 ή Android 4.1 και μεταγενέστερα
Χρονοδιάγραμμα	Ευέλικτο χρονοδιάγραμμα

## ΠΕΡΙΧΟΜΕΝΑ ΣΥΣΚΕΥΑΣΙΑΣ

Μπάρες φωτισμού \*9

Σύνδεσμοι \*9

Πόρτες συνδέσμων\*20

Κουτί ελέγχου\*1

Αυτοκόλλητο αφρού 3M Ενα \*28

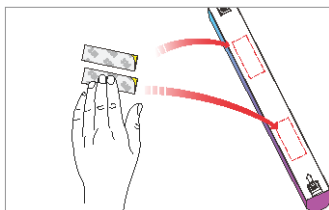
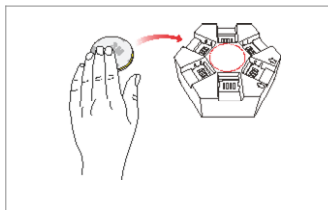
Καλώδιο σύνδεσης\*1

Οδηγίες χρήσης\*1

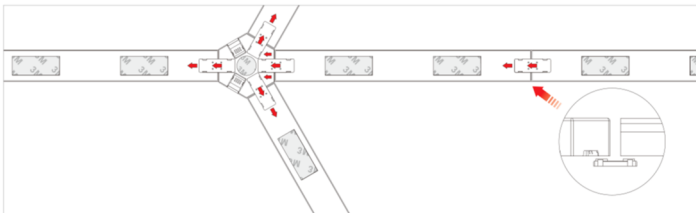
Τροφοδοτικό\*1

## ΟΔΗΓΟΣ ΓΡΗΓΟΡΗΣ ΕΓΚΑΤΑΣΤΑΣΗΣ

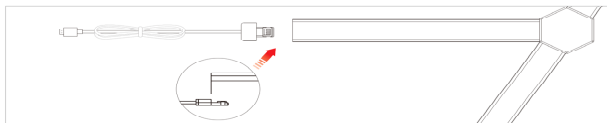
1. Βγάλτε από τη μία πλευρά το κάλυμμα του αυτοκόλλητου από αφρό 3M και κολλήστε το στο κάτω μέρος του συνδέσμου και στις μπάρες φωτισμού.



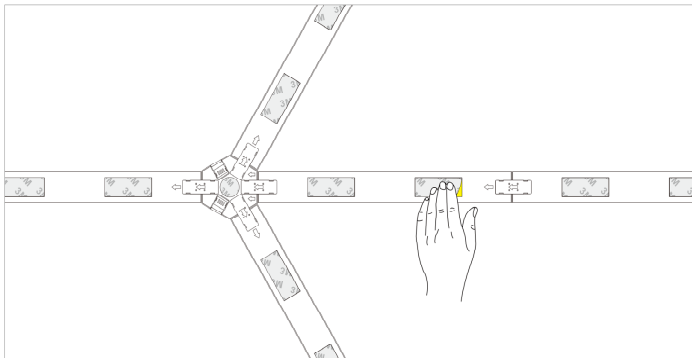
2. Μπορείτε να διαχωρίσετε τις μπάρες φωτισμού και τους συνδέσμους όπως επιθυμείτε και να τις ενώσετε ελεύθερα με τις πόρτες συνδέσμων (Παρακαλούμε να κρατήσετε την ίδια κατεύθυνση που δείχνουν τα βέλη στο προϊόν κατά τη διάρκεια της εγκατάστασης, ώστε να λειτουργεί σωστά).



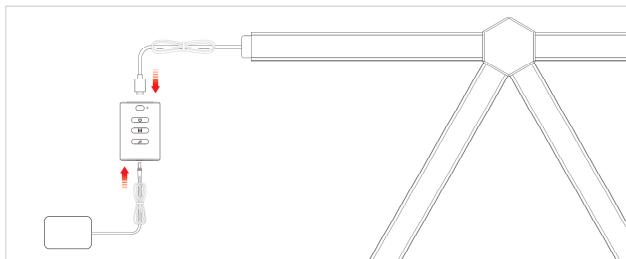
3. Συνδέστε το καλώδιο σε οποιαδήποτε υποδοχή εισόδου και σταθεροποιήστε το χρησιμοποιώντας την πόρτη συνδέσμων.



4.Αφού ολοκληρώσετε το διαχωρισμό, αφαιρέστε την άλλη πλευρά του αυτοκόλλητου 3M και κολλήστε το στον τοίχο (Σημείωση: Παρακαλούμε να έχετε τον τοίχο στεγνό και λείο).

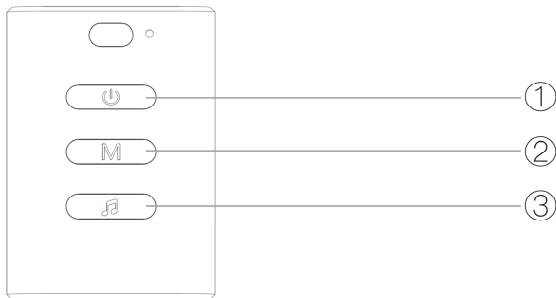


5. Συνδέστε το τροφοδοτικό και το καλώδιο με το κουτί ελέγχου, συνδέστε τα στο ρεύμα και μπορείτε πλέον να χρησιμοποιήσετε τη νέα σας συσκευή!



## ΚΟΥΤΙ ΠΛΗΚΤΡΩΝ ΕΛΕΓΧΟΥ



Παρακαλούμε να κατανοήσετε τις λειτουργίες που επιτελεί κάθε πλήκτρο του κουτιού ελέγχου.



- 1) Πλήκτρο Power (Ενεργοποίηση/ Απενεργοποίηση): Πιέστε σύντομα για ενεργοποίηση/ απενεργοποίηση της συσκευής. Κρατήστε πατημένο για 6-10 δευτερόλεπτα για να κάνετε την κόκκινη ένδειξη να αναβοσβήσει με γρήγορο ρυθμό ώστε να ρυθμίσετε το δίκτυο.
- 2) Δυναμικό εφέ: Πιέστε σύντομα για είσοδο σε κατάσταση επιλογής σκηνής. Κρατήστε πατημένο για αλλαγή σκηνής (περιβάλλον λειτουργίας). Υπάρχουν 17 διαθέσιμα είδη. Με κάθε πάτημα η σκηνή αλλάζει με τη σειρά **(Η εφαρμογή δεν συγχρονίζει αυτές τις αλλαγές)**.
- 3) Λειτουργία τοπικής μουσικής: Πιέστε σύντομα για είσοδο στη λειτουργία τοπικής μουσικής. Κρατήστε πατημένο για εναλλαγή διαμόρφωσης του ήχου (ροκ, κλασική, δυναμική κ.ά.).

# ΕΛΕΓΧΟΣ ΜΕΣΩ ΤΗΣ ΕΦΑΡΜΟΓΗΣ

## Τρόπος σύνδεσης σε δίκτυο Wi-Fi

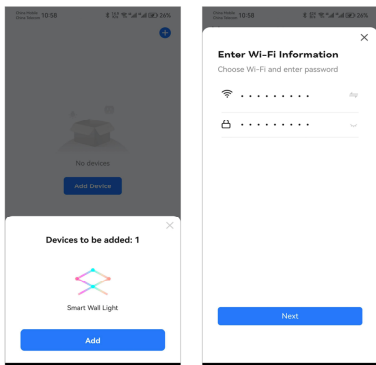
1. Κατεβάστε την εφαρμογή Smart Life από το  App Store ή από το  Google play. Εναλλακτικά κατεβάστε από άλλη πηγή την εφαρμογή ή σαρώστε τον κώδικα QR και εγκαταστήστε την εφαρμογή Smart Life είτε για iOS είτε για Android. Αφού την κατεβάσετε, η εφαρμογή θα σας ζητήσει να κάνετε εγγραφή. Καταχωρήστε τον αριθμό τηλεφώνου σας ή το Email σας (ό,τι σας βολεύει) και επιλέξτε τη χώρα στην οποία κατοικείτε. Αν χρησιμοποιήσετε τηλέφωνο, θα λάβετε ένα μήνυμα με έναν κωδικό επιβεβαίωσης. Αν επιλέξετε email, θα χρειαστεί να δημιουργήσετε κωδικό.



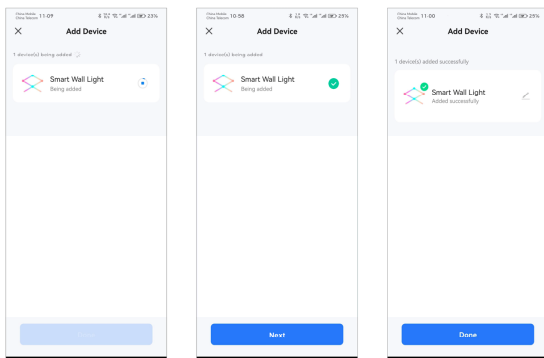
**Προσοχή:** Υπάρχουν δύο τρόποι ρύθμισης (Bluetooth Mode (Μέθοδος Bluetooth)/ Quick Mode (Γρήγορη μέθοδος)) ανάμεσα στις οποίες μπορείτε να επιλέξετε για να προσθέσετε τη συσκευή σας στην εφαρμογή. Η λειτουργία Bluetooth είναι η συνιστώμενη (Θα πρέπει πρώτα να ενεργοποιήσετε τις λειτουργίες Wi-Fi, Bluetooth και GPS του κινητού τηλεφώνου σας).

## Μέθοδος Bluetooth (Bluetooth Mode) (Συνήθης)

1. Αφού ενεργοποιήσετε πρώτα τη συσκευή, στη συνέχεια ενεργοποιήστε τη λειτουργία Bluetooth του κινητού τηλεφώνου σας. Περιμένετε 3-5 δευτερόλεπτα. Στη συνέχεια πιέστε το πλήκτρο που υπάρχει στο κουτί ελέγχου για 6-10 δευτερόλεπτα, μέχρι η κόκκινη ένδειξη να αναβοσβήσει με γρήγορο ρυθμό. Μπείτε στο μενού προσθήκης συσκευής (add device) μέσω της εφαρμογής. Εμφανίζεται αυτόματα η λίστα με τις διαθέσιμες συσκευές ("Devices to be added"). Πιέστε "Go to add" (Μετάβαση στην προσθήκη). (Αν δεν εμφανιστεί αυτόματα η συσκευή, θα πρέπει να την προσθέσετε χειροκίνητα).



2. Πληκτρολογήστε τον κωδικό του δικτύου Wi-Fi και στη συνέχεια πιέστε “Next”(Επόμενο) για προσθήκη της συσκευής. Αφού πραγματοποιηθεί σύνδεση, η εφαρμογή θα σας προτρέψει να πιέσετε “Done” (Τέλος).

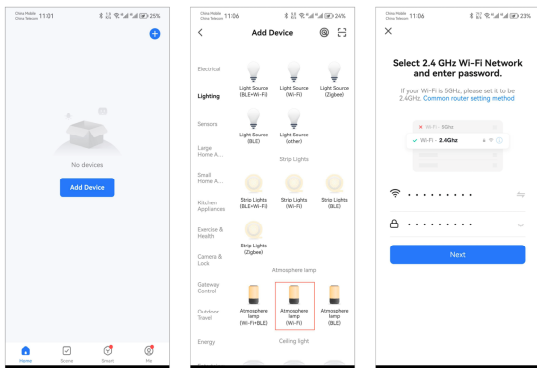




## Quick Mode (Γρήγορη Μέθοδος)

1. Επιλέξτε τη γρήγορη μέθοδο ρύθμισης: Η ένδειξη αναβοσβήνει με πράσινο χρώμα, με γρήγορο ρυθμό (δύο φορές ανά δευτερόλεπτο). Αν αναβοσβήνει με κόκκινο χρώμα, αλλά με αργό ρυθμό (μία φορά ανά 3 δευτερόλεπτα), πιέστε και κρατήστε πατημένο το πλήκτρο στο κουτί για 6- 10 δευτερόλεπτα. Έτσι θα ξεκινήσει να αναβοσβήνει και στη συνέχεια θα μπορείτε να πραγματοποιήσετε σύνδεση.

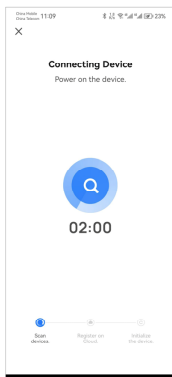
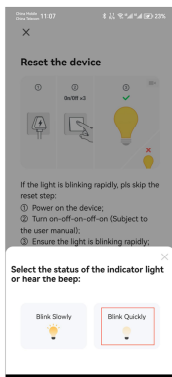
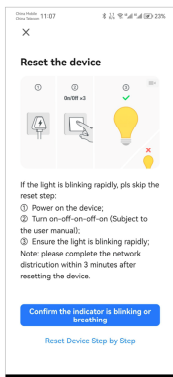
2. Πιέστε στο εικονίδιο “+” πάνω δεξιά και στη συνέχεια επιλέξτε είδος συσκευής και κατόπιν “Add Manually” (Χειροκίνητη προσθήκη).



Εφόσον η ένδειξη αναβοσβήνει με γρήγορο ρυθμό, επιβεβαιώστε την επιλογή Confirm the indicator is blinking rapidly (Επιβεβαίωση ότι η ένδειξη αναβοσβήνει με γρήγορο ρυθμό).

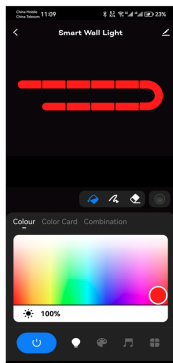
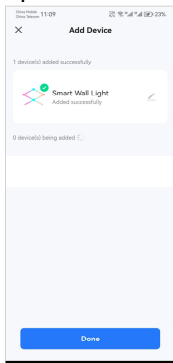
3. Ακολουθήστε τις οδηγίες που υπάρχουν στην εφαρμογή για να πραγματοποιήσετε σύνδεση της συσκευής με το δίκτυο Wi-Fi σας.

4. Πληκτρολογήστε τον κωδικό Wi-Fi και στη συνέχεια πιέστε “Next” (Επόμενο) για προσθήκη της συσκευής. Αφού πραγματοποιήσετε σύνδεση, η κόκκινη ένδειξη θα σταματήσει να αναβοσβήνει και θα παραμείνει σταθερά αναμμένη.



5. Αφού ολοκληρωθεί η σύνδεση, η εφαρμογή θα σας προτρέψει να πιέσετε “Done” (Ολοκληρώθηκε).

6. Πλέον μπορείτε να ελέγχετε τη νέα σας συσκευή μέσω της εφαρμογής Smart Life. Η συσκευή έχει πλέον προστεθεί στη “Device List” (Λίστα συσκευών).



## Τρόπος σύνδεσης της συσκευής με το Amazon Alexa

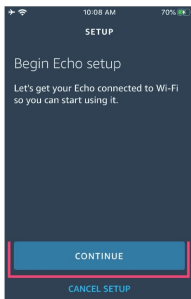
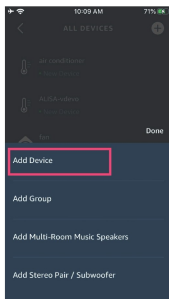
### 1. Μπορείτε να ολοκληρώσετε τη ρύθμιση δικτύου για τη συσκευή, μέσω της εφαρμογής Smart Life:

Μπορείτε να ολοκληρώσετε τη ρύθμιση δικτύου της συσκευής ακολουθώντας τις οδηγίες που εμφανίζονται στην εφαρμογή.

Σημείωση: Αφού μπείτε στην εφαρμογή, αλλάξτε το όνομα της συσκευής σε κάποιο που θα μπορείτε να το θυμάστε εύκολα, όπως π.χ. Alexa. Τα ονόματα είναι συνήθως στα Αγγλικά, όπως π.χ. "Smart Wall Light".

### 2. Ρυθμίστε τη συσκευή Amazon Echo (Αν έχετε ήδη ρυθμίσει τη συσκευή Amazon Echo σας, μπορείτε να παραλείψετε αυτό το βήμα. Οι ακόλουθες οδηγίες βασίζονται στο λειτουργικό σύστημα iOS).

- Βεβαιωθείτε ότι η συσκευή Amazon Echo είναι ενεργοποιημένη και συνδεδεμένη σε ασύρματο δίκτυο Wi-Fi.
- Ανοίξτε την εφαρμογή Alexa στο κινητό τηλέφωνό σας. Αφού πραγματοποιήσετε είσοδο με επιτυχία, πιέστε στην πάνω αριστερή γωνία της αρχικής οθόνης (Home), επιλέξτε "Settings" (Ρυθμίσεις) και πιέστε "Set Up A New Device" (Ρύθμιση νέας συσκευής) για να ρυθμίσετε το Amazon Echo.
- Επιλέξτε το είδος συσκευής Amazon Echo και τη γλώσσα σύνδεσης. Πιέστε και κρατήστε πατημένη την μικρή κουκίδα που υπάρχει στη συσκευή μέχρι η ένδειξη να γίνει κίτρινη. Στη συνέχεια πιέστε "Continue" (Συνέχεια) για σύνδεση στο hotspot που δημιουργεί το Amazon Echo.



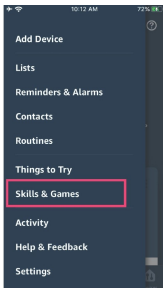
Αφού πραγματοποιηθεί σύνδεση στο hotspot του Amazon Echo, επιστρέψτε στη σελίδα. Έχετε πλέον κάνει τη σύνδεση με επιτυχία. Πιέστε "Continue" (Συνέχεια) για να προχωρήσετε στο επόμενο βήμα. Επιλέξτε το δίκτυο Wi-Fi στο οποίο θα συνδεθείτε. Το Amazon Echo χρειάζεται μερικά λεπτά για να προσπαθήσει να πραγματοποιήσει σύνδεση στο δίκτυο.



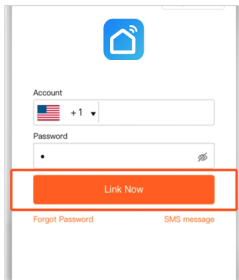
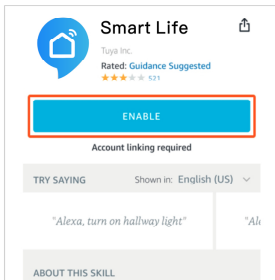
- Αφού πραγματοποιηθεί με επιτυχία η σύνδεση στο δίκτυο, πιέστε "Continue." (Συνέχεια). Θα εμφανιστεί ένα εισαγωγικό βίντεο. Αφού ολοκληρωθεί το εισαγωγικό βίντεο, πιέστε "Continue" (Συνέχεια) για μετάβαση στην αρχική σελίδα Alexa. Έχετε πλέον ολοκληρώσει τη διαδικασία ρύθμισης του Amazon Echo.

### 3. Σημαντικό βήμα- σύζευξη δεξιότητας (Skill).

- Πιέστε στην ένδειξη “Skills” (Δεξιότητες) στο μενού της εφαρμογής Alexa.




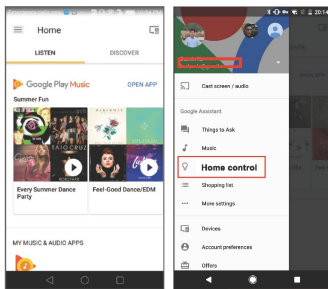
- Στη συνέχεια πραγματοποιήστε αναζήτηση για την εφαρμογή “Smart Life”. Πιέστε “Enable” για να ενεργοποιήσετε τη δεξιότητα (Skill). Μπείτε στο λογαριασμό σας στην εφαρμογή Smart Life (χρησιμοποιήστε όνομα χρήστη και κωδικό πρόσβασης). Στη συνέχεια πιέστε “Link Now” (Σύζευξη Τώρα) για σύζευξη στην εφαρμογή Smart Life και ενεργοποίηση της δεξιότητας (Skill). Μπορείτε πλέον να αρχίσετε να χρησιμοποιείτε τη νέα σας συσκευή.



# Τρόπος σύνδεσης της συσκευής με το Google Home

1. Ανοίξτε την εφαρμογή Google Home και βεβαιωθείτε ότι είναι εγκατεστημένο το ηχείο Google Home. Αν δεν είναι, παρακαλούμε να ακολουθήσετε τη διαδικασία εγκατάστασης του ηχείου Google Home και να την ολοκληρώσετε.

2. Αφού εγκαταστήσετε το Google Home, πιέστε το πλήκτρο  στην πάνω αριστερή γωνία της οθόνης Home της εφαρμογής. Θα εμφανιστεί το μενού της εφαρμογής. Στη συνέχεια πιέστε “Home Control” (Έλεγχος σπιτιού) στο μενού.



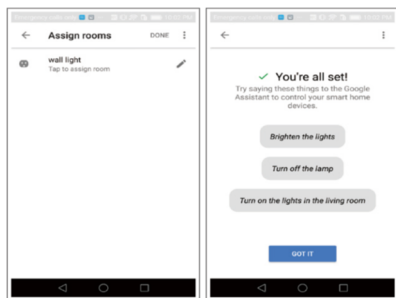
3. Αφού πραγματοποιήσετε σύνδεση με το λογαριασμό σας, στην εφαρμογή Google Home θα εμφανιστούν όλες οι έξυπνες συσκευές που περιλαμβάνονται στο λογαριασμό της εφαρμογής Smart Life. Μπορείτε να αναθέσετε δωμάτια για κάθε συσκευή.

4. Μπορείτε πλέον να χρησιμοποιήσετε το Google Home για να ελέγξετε την έξυπνη συσκευή σας.

Μπορείτε να δώσετε εντολές όπως:

*Ok Google, turn on/off wall Smart Wall Light (Ok Google, ενεργοποίησε/απενεργοποίησε το φωτισμό)*

*Ok Google, set bedroom Smart Wall Light to red (Ok Google, ρύθμισε το φωτισμό σε κόκκινο)*



## Συχνές ερωτήσεις

### 1. Τι θα πρέπει να κάνω σε περίπτωση που αποτύχει η ρύθμιση;

- Βεβαιωθείτε ότι η κόκκινη ένδειξη του Smart Wall Light αναβοσβήνει, δύο φορές το δευτερόλεπτο.
- Βεβαιωθείτε ότι θα συνδέσετε το Smart Wall Light σε μικρή απόσταση από το ρούτερ σας.
- Ελέγξτε αν το διαθέσιμο ασύρματο δίκτυο υποστηρίζει συχνότητα 2.4GHz.
- Ελέγξτε αν λειτουργεί σωστά η σύνδεσή σας στο internet.

## **2. Πώς μπορώ να κάνω κοινή χρήση συσκευών με τα μέλη της οικογένειάς μου;**

---Ανοίξτε την εφαρμογή Smart Life, επιλέξτε "Profile" (Προφίλ)—"Device Sharing" (Κοινή χρήση συσκευής) - "Sent" (Αποστολή) και επιλέξτε Add Sharing (Προσθήκη κοινής χρήσης) για κοινή χρήση της συσκευής με τα μέλη της οικογένειάς σας.

## **3. Μπορεί αυτή η εφαρμογή να χρησιμοποιηθεί με οποιονδήποτε τύπο κινητού τηλεφώνου; Μπορώ να ελέγξω τη συσκευή απομακρυσμένα;**

--- Ναι, η συσκευή λειτουργεί και με λειτουργικό Android και με iOS. Αφού πραγματοποιήσετε σύνδεση στο Internet, δεν υπάρχει περιορισμός απόστασης.

## **4. Μπορώ να ελέγξω τις συσκευές μέσω δικτύου κινητής τηλεφωνίας 2G/ 3G/ 4G;**

---Οι έξυπνες συσκευές θα πρέπει να είναι πρώτα συνδεδεμένες σε ασύρματο δίκτυο Wi-Fi. Αφού πραγματοποιήσετε σύνδεση με επιτυχία, μπορείτε να ελέγξετε το Smart Wall Light μέσω του κινητού τηλεφώνου σας, μέσω δικτύων κινητής τηλεφωνίας 2G/ 3G/ 4G.



**5. Θα προκληθεί φωτιά ή άλλοι κίνδυνοι ασφάλειας αν αφήσω αναμμένη τη συσκευή όλη τη νύχτα;**

--- Όχι, είναι ασφαλής η χρήση της όλη τη νύχτα.

**6. Μπορώ να ρυθμίσω τη φωτεινότητα;**

--- Ναι, μπορείτε να ρυθμίσετε τη φωτεινότητα μέσω της εφαρμογής.